

Zona Sur **Boletín #8**

Este es un medio para que construyamos juntos un sistema de gestión territorial en salud basado en la comunidad, para el bienestar de todos los habitantes de la ciudad de Medellín.

Gestión Territorial de Salud basado en la Comunidad

Comunas 12, 15 y 16



Si tienes dudas o contribuciones al boletín de tu zona, escríbenos al correo: comunicacionesgestionterritorial@udea.edu.co

1.

Los COPACOS y la importancia de estos espacios para la Gestión Comunitaria de Salud en Guayabal



2.

Salud al barrio: el espacio radial para aprender sobre salud desde las comunas de Medellín

3.

Los habitantes de la comuna 12, La América, comienzan su formación en salud comunitaria



4.

Estas fueron las necesidades en salud priorizadas en las comunas 12, 15 y 16 de Medellín

5.

Integrantes de equipos por comuna, también son representantes en los Consejos Comunales de Planeación



Alcaldía de Medellín
Cuenta con vos





Los COPACOS

y la importancia de estos espacios para la Gestión Comunitaria de Salud en Guayabal



El pasado 24 de febrero de 2018 se llevó a cabo en El Parque Biblioteca Manuel Mejía Vallejo de Guayabal, el festival comunitario: 'Salud con vos'. Un espacio que se configura como una apuesta de gestión desde el Comité de Participación Comunitaria en Salud (COP ACO), en coordinación con la Secretaría de Salud de Medellín, para llevar una amplia oferta de servicios en salud de manera gratuita a la comunidad.

A partir de eventos como este se hace evidente la labor de estos comités de salud, por eso invitamos a escuchar [nuestro reportaje sonoro](#) para saber qué hace COP ACO en la comuna 15 cuál es su importancia. [En el video, desde la voz de los líderes](#), Marleny Ríos y Guillermo León, podrás escuchar cuál es el propósito de generar espacios para la oferta de servicios en salud.



Para reproducir el vídeo:

si tu equipo reproduce vídeos en HD, te recomendamos subir la calidad de Youtube a esta resolución, sino, te recomendamos visualizar el vídeo en calidad 360, para que no tengas problemas con la reproducción



¡La cita es en tu casa, en tu barrio o tu oficina! Sintonízanos en la Emisora Cultural de la Universidad de Antioquia 1.410 AM para Medellín y FM para las regiones, los jueves a las 11:00 de la mañana. También puedes ingresar al siguiente link y escucharnos desde tu tablet, tu celular o computador:

[Emisora Cultural Universidad de Antioquia.](#)

En el próximo programa, el día 8 de marzo, conversaremos sobre Salud ambiental con énfasis en la atención a emergencias y desastres desde la experiencia comunitaria de la Corporación de Emergencias Apolo



Los habitantes de la comuna 12, La América, comienzan su formación en salud comunitaria

Módulo 1: movilización social, Diplomado en Gestión Comunitaria de la Salud, comuna 12



Entre 25 y 30 es el número de habitantes que participan en el diplomado en Gestión Comunitaria de Salud, allí se encuentran representantes de diferentes organizaciones fundamentales para esta comuna como son los COP ACOS, JAC, JAL, CORPOMUJER, colectivo de mujeres, medio ambiente, además de nuevos líderes comunitarios jóvenes y estudiantes de diferentes carreras profesionales.

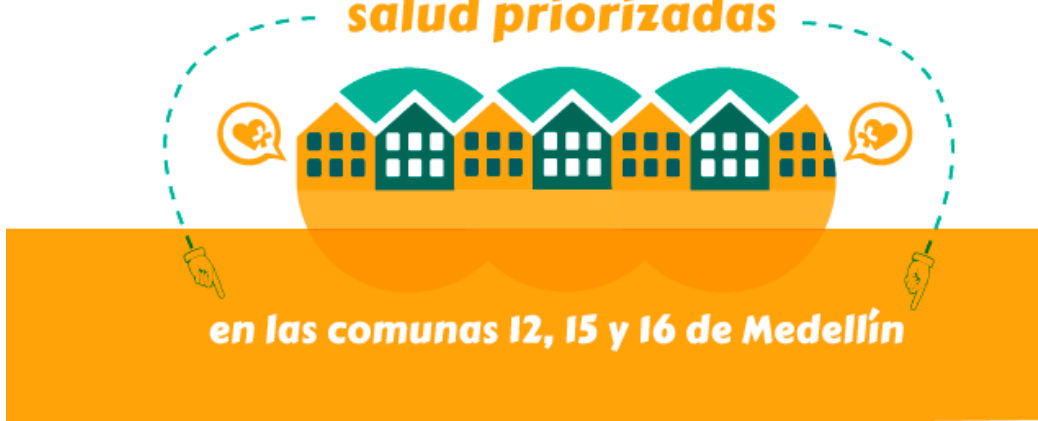
Durante esta primera sesión se abordó ampliamente la temática de movilización social como elemento fundamental para la gestión y

transformación de las condiciones adversas de salud en la comuna. Además del concepto de participación en relación al enfoque de promoción de la salud.

Este proceso formativo, que también se desarrolla en las comunas 15 y 16 de la zona sur de Medellín, les posibilitará a los habitantes de la comuna 12 una comprensión integral del ejercicio de gestionar la salud territorialmente y les brindará herramientas para la formulación y desarrollo de proyectos que brinden solución a las necesidades identificadas en salud.



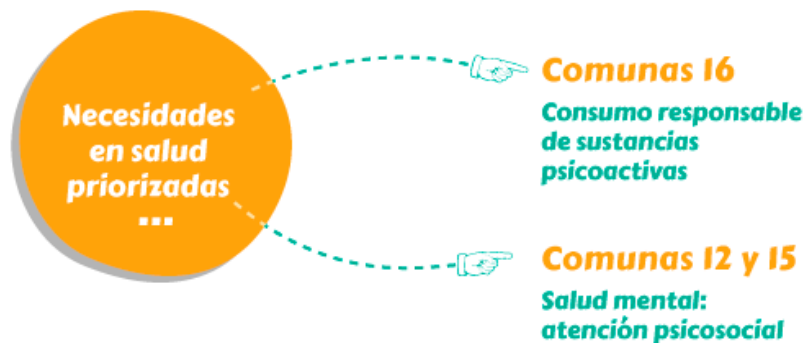
Estas fueron las necesidades en salud priorizadas



Seguimos fortaleciendo la participación y la planeación social en salud, en cada una de las comunas que hacen parte de la Gestión Territorial de Salud basada en la Comunidad.

Después de un proceso de diagnóstico e identificación de las necesidades en salud más

importantes de la comunidad, con miras a construir estrategias que contribuyan a su solución, y en el que se contó con la activa participación de líderes y organizaciones claves de todos los barrios, se priorizaron los siguientes temas por comuna como los que actualmente requieren una mayor necesidad de atención en salud:



Con estas priorizaciones, el proyecto busca consolidar alianzas de trabajo articulado y colaborativo, entre organizaciones y actores comunitarios, que aborden de forma

integral estas temáticas, a través de la gestión de al menos un proyecto que intervenga estas necesidades en salud identificadas.

.....

Integrantes de equipos por comuna, también son representantes

en los Consejos Comunales de Planeación



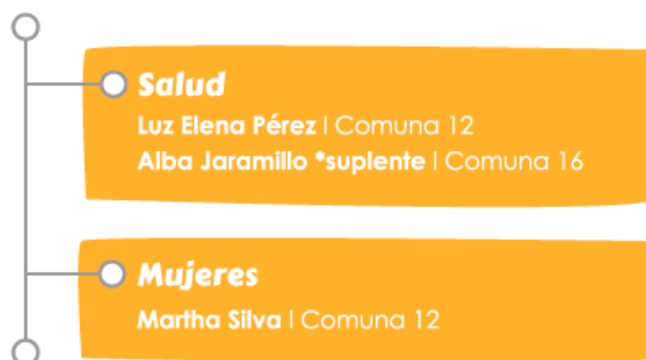
Instalación Consejo Comunal de Planeación, comuna 3. 24 de febrero de 2018, I.E Manuela Beltrán.

Son varios los integrantes de los grupos gestores, pertenecientes al proceso de Gestión Territorial de Salud basado en Comunidad, que también fueron seleccionados a los Consejos Comunales de Planeación.

Sus liderazgos comunitarios, que

han ejercido con vocación y entrega por varios años en las distintas comunas a las que pertenecen, fueron reconocidos por la comunidad al ser seleccionados democráticamente como representantes para varios sectores, en las pasadas elecciones del Consejo Comunal de Planeación.

Sectores y sus delegados ante el CCP



Con la nueva dinámica del Sistema Municipal de Planeación de la ciudad, este se convierte en un nuevo reto de gestión territorial importante para todos ellos, que de la mano de los demás consejeros

los motiva a seguir velando por los intereses de su comunidad, con miras a consolidar una mejor planeación y presupuestación participativa de los recursos de su comuna.

Puedes comunicarte con nosotros a la cuenta de correo:
comunicacionesgestionterritorial@udea.edu.co

Secretaría de Salud de Medellín



Alcaldía de Medellín
Cuenta con vos